

VONDOM

# Heladera Panelable

Inverter - WIFI

Capacidad 300 Lts



GUÍA DE INSTALACIÓN  
Modelo HEL300BI

\*Conserve la factura de compra para  
validar la garantía

## Posicionamiento para la Instalación

Antes de usar el equipo por primera vez, lave el interior y todos los accesorios internos con agua tibia y jabón neutro, para eliminar el olor típico de un producto nuevo y luego séquelos bien.



### ADVERTENCIA

Antes de la instalación, lea atentamente las instrucciones para su seguridad y el correcto funcionamiento del equipo.

- Coloque el equipo lejos de fuentes de calor, como estufas, radiadores, luz directa del sol, etc.
- El máximo rendimiento y seguridad se garantizan manteniendo una temperatura interior correcta para la clase de unidad implicada, como se especifica en la placa de características.
- El equipo funciona bien en el tipo climático correspondiente. Es posible que el equipo no funcione correctamente si se deja durante un periodo más largo a una temperatura superior o inferior al rango indicado.

### ¡Importante!

Es necesario tener una buena ventilación alrededor del refrigerador para permitir la disipación del calor, una alta eficiencia y un bajo consumo de energía. Por esta razón, se debe dejar suficiente espacio libre alrededor del refrigerador.

Clase climática	Temperatura ambiente
SN	+10°C a +32°C
N	+16°C a +32°C
ST	+16°C a +38°C
T	+16°C a +43°C

## Nivelación

El equipo debe estar nivelado para eliminar la vibración. Para nivelar el equipo, debe estar en posición vertical y los ajustadores deben estar en contacto estable con el suelo.

También puede ajustar el nivel desenroscando el ajuste de nivel apropiado en la parte delantera (con sus dedos o una llave adecuada).

## Conexión eléctrica



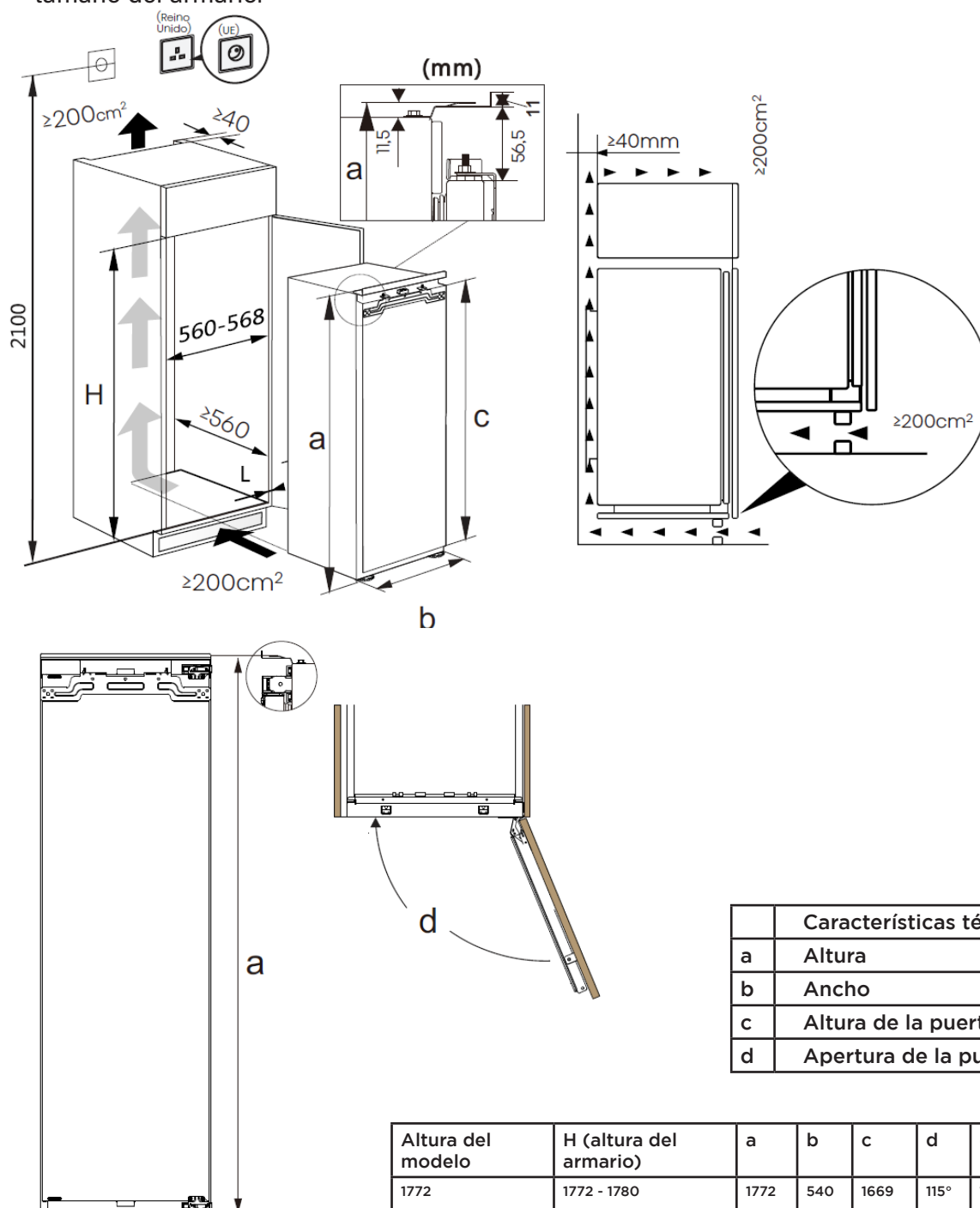
### ADVERTENCIA

- Cualquier trabajo eléctrico necesario para instalar este equipo debe ser realizado por personal calificado o autorizado.
- Este equipo debe tener conexión a tierra. El fabricante declina toda responsabilidad si no se observan estas medidas de seguridad.



# Instrucciones de instalación

- Asegúrese que haya espacio suficiente en el armario para el refrigerador, es necesario para la instalación, el mantenimiento y la circulación del aire. Antes de la instalación, confirme el tamaño del armario.



## NOTA:

El producto está diseñado y construido exclusivamente para uso doméstico.

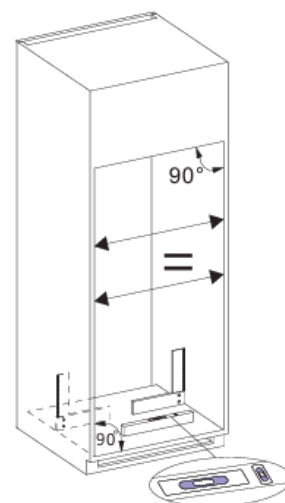
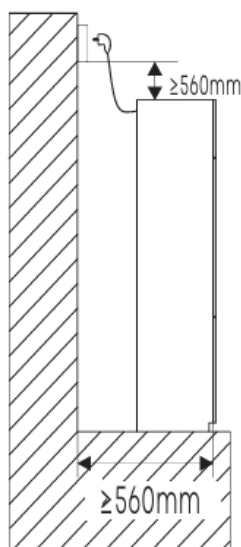
El producto debe estar correctamente instalado, colocado y funcionar según las instrucciones presentes en las Instrucciones del Usuario incluidas.

Los parámetros indicados en la tabla son parámetros de diseño. Debido a diversos motivos, habrá una ligera variación entre las dimensiones reales y los parámetros de diseño. Los datos se indican únicamente como referencia.

2

Consideraciones sobre la ubicación de la toma de corriente y el espacio necesario.

Si instala el refrigerador en un armario con una profundidad de 560mm, asegúrese que el cable de alimentación esté situado en el lateral del refrigerador antes de enchufarlo a una toma de corriente. Si el cable de alimentación está en la parte trasera del refrigerador, podría disminuir la eficiencia energética.

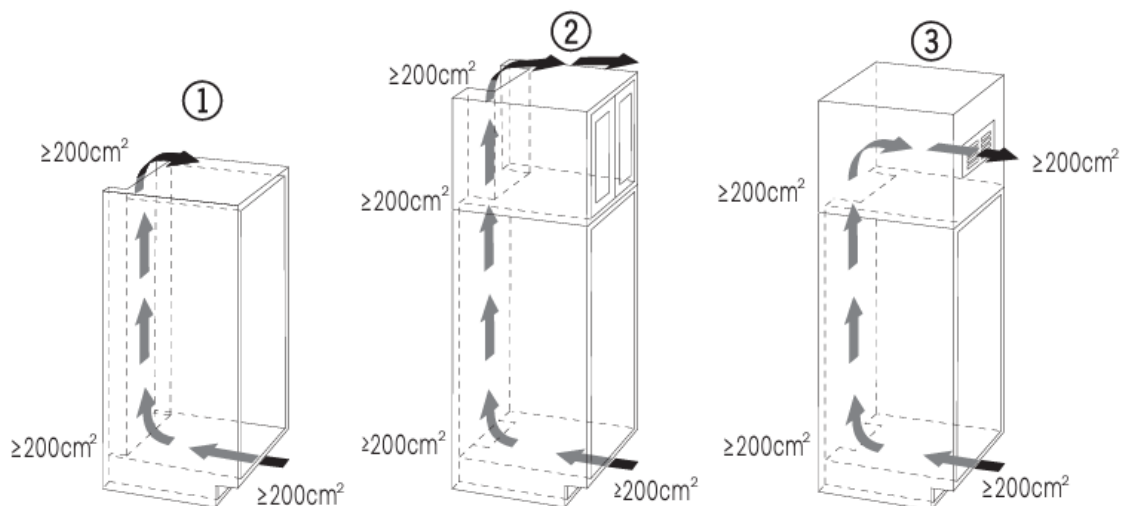


1. Compruebe el nivel de planitud del armario con el nivel de burbuja.
2. Compruebe la escuadría del armario con la escuadra.
3. El peso de la puerta del armario F es inferior a 13,5kg.

3

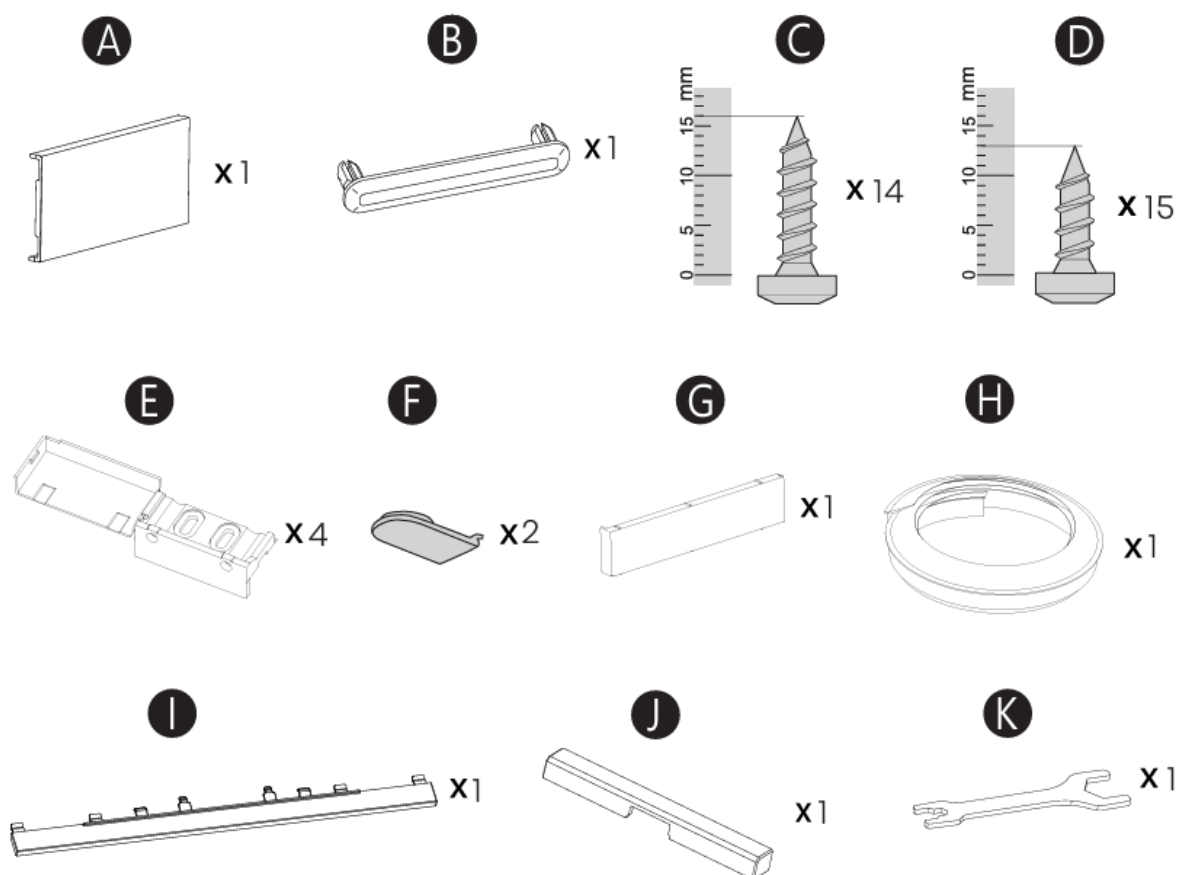
Tipos de salida de aire

- 1- Directamente encima del equipo
- 2- Por encima de la unidad superior
- 3- Desde la parte frontal de la unidad superior con rejilla decorativa

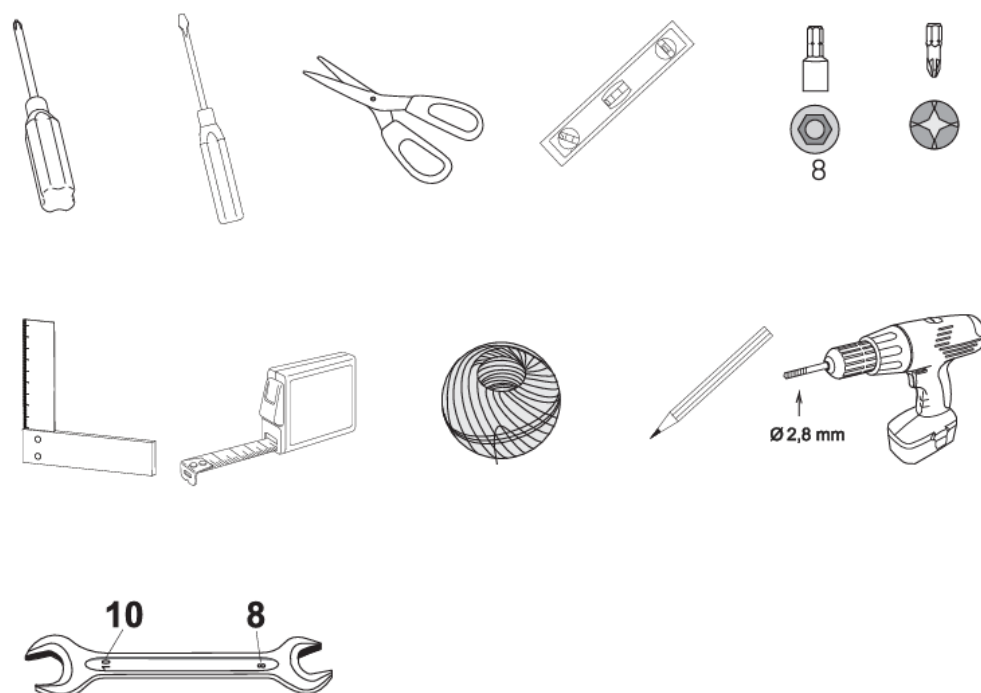


Al utilizar rejillas decorativas, debe tener en cuenta que la sección de ventilación neta corresponde a la suma de las aberturas individuales de la rejilla. Por lo tanto, una sección de corte de solo 200cm² para la instalación de la rejilla de ventilación no es suficiente.

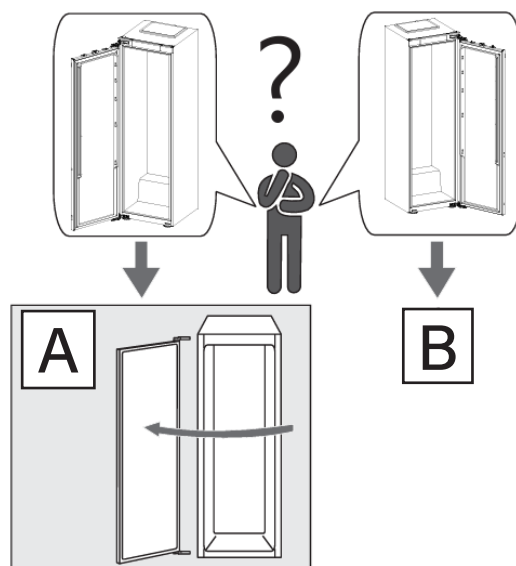
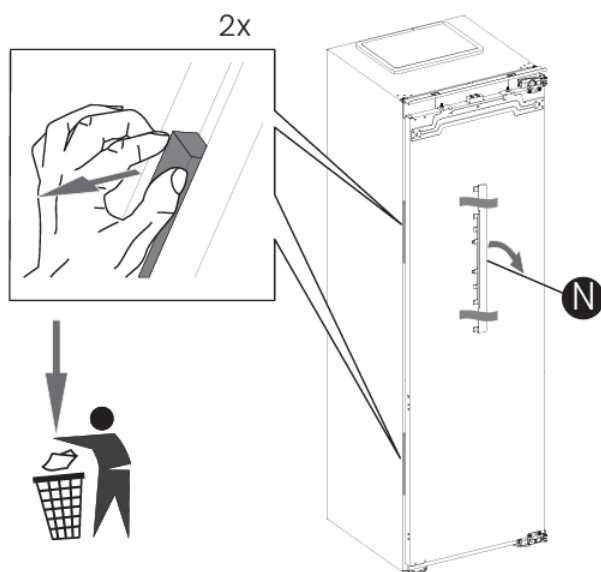
## Lista de piezas



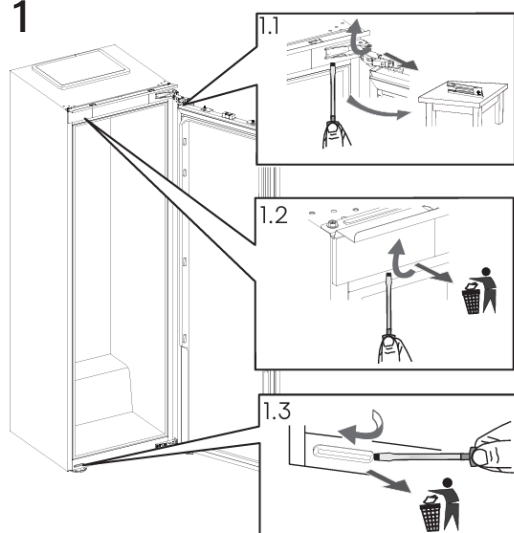
## Puede necesitar



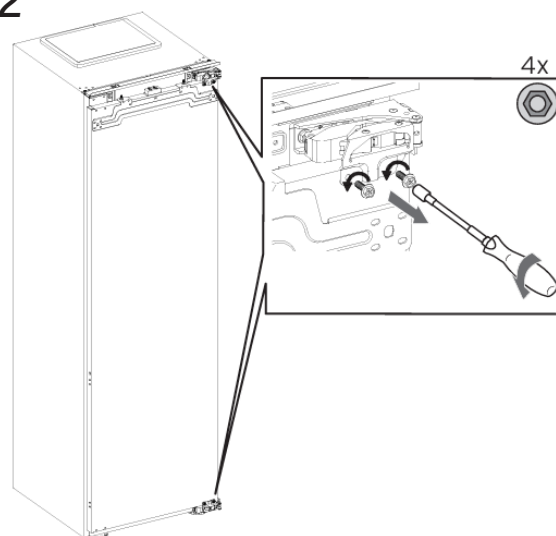
4

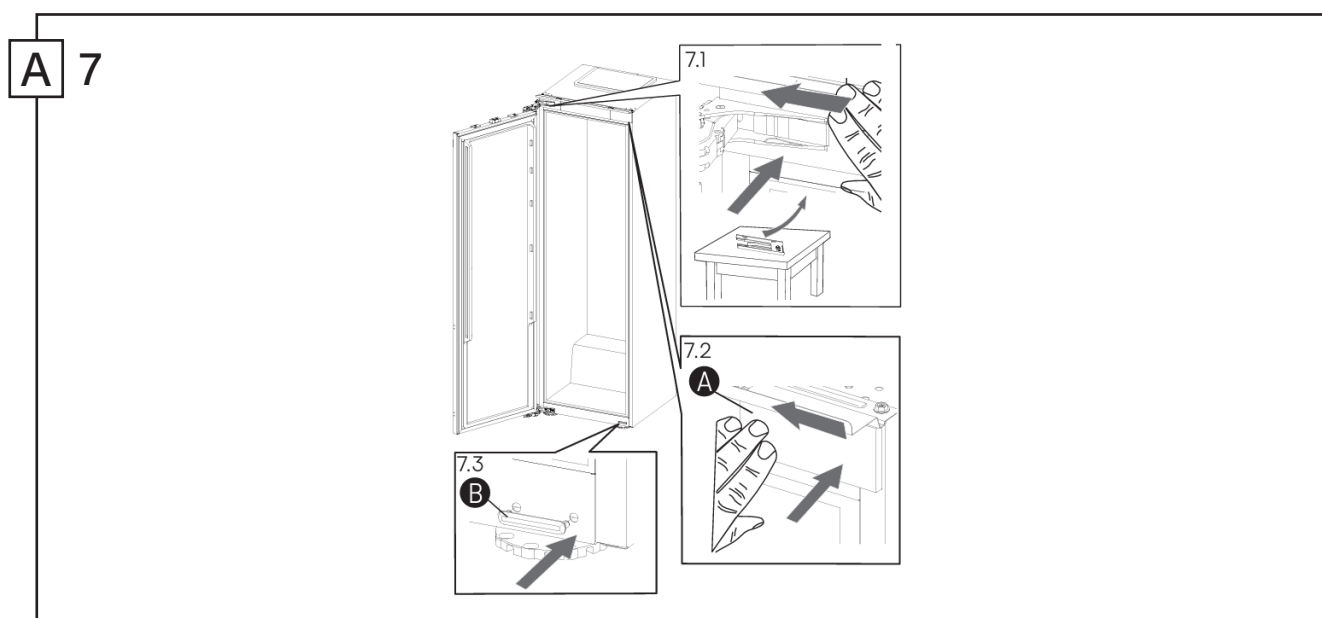
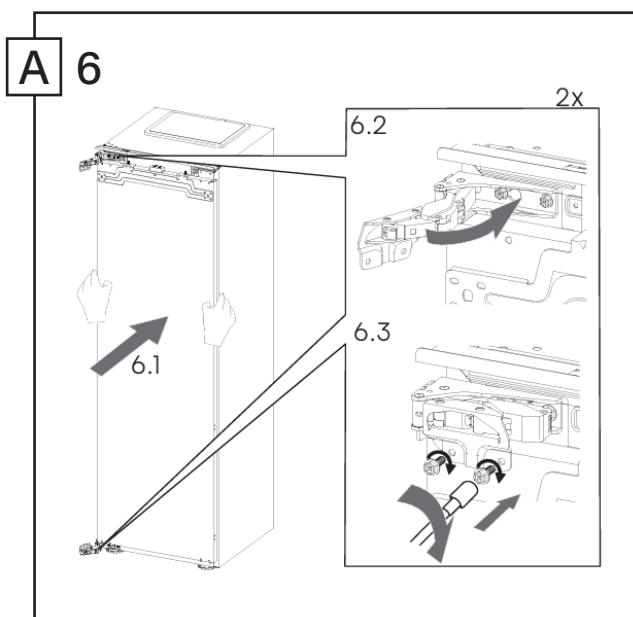
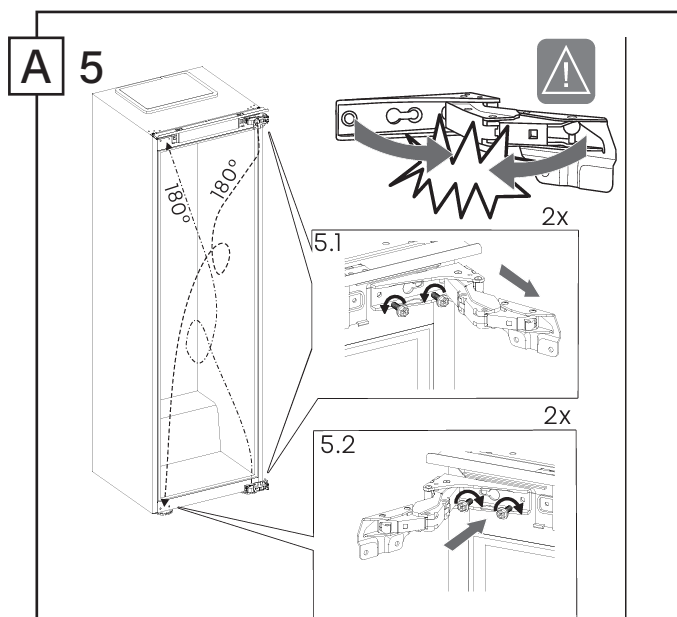
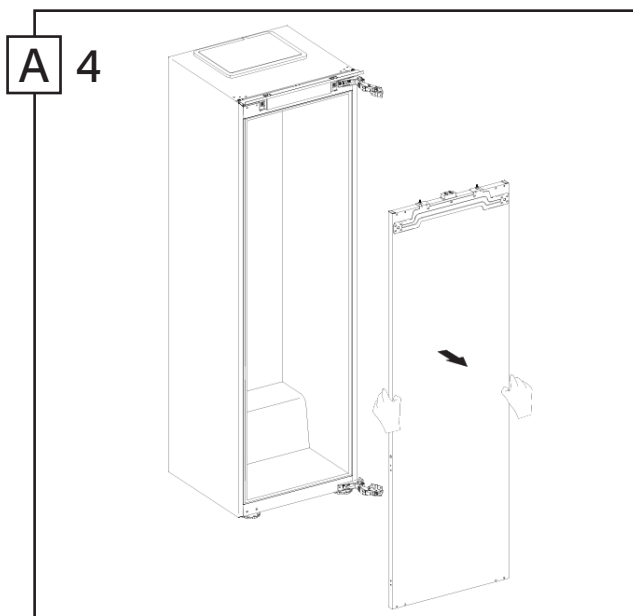
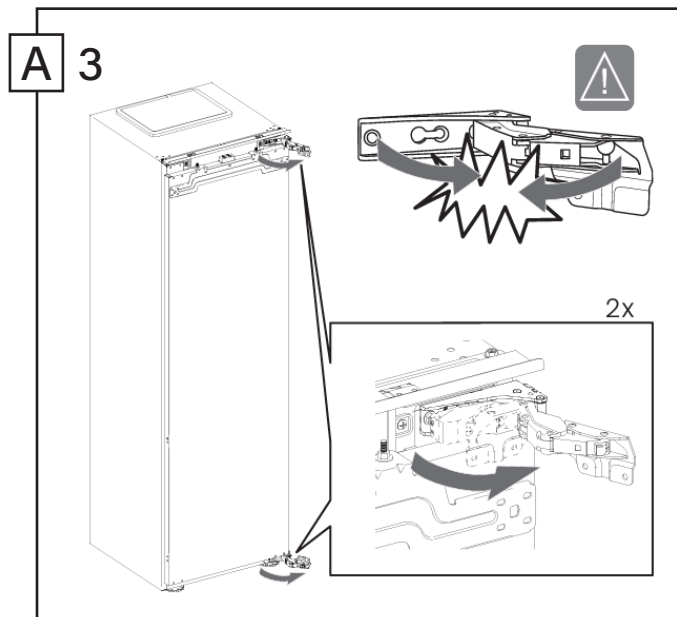


A 1

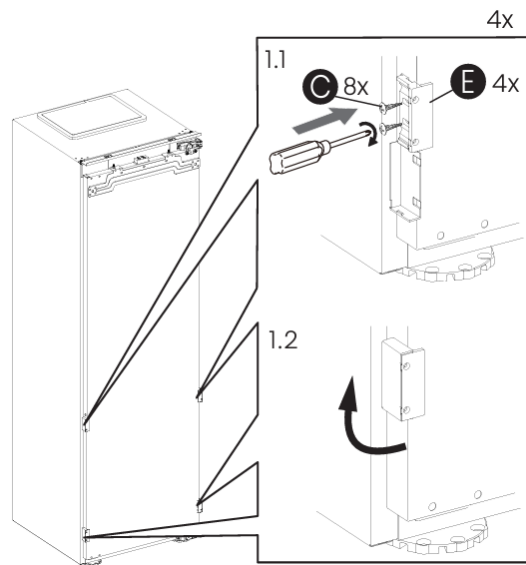


A 2

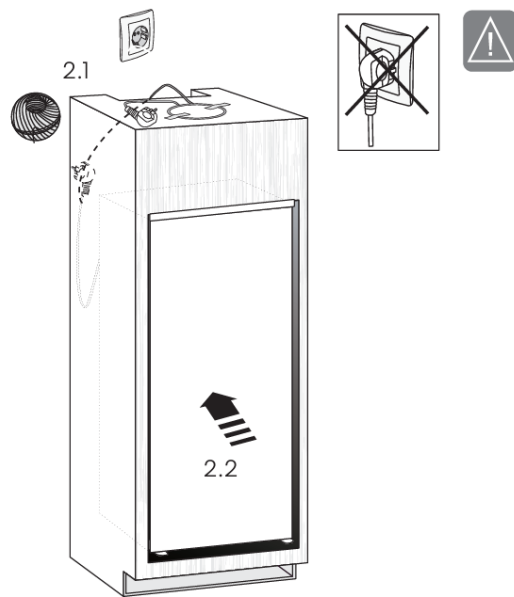




**B 1**

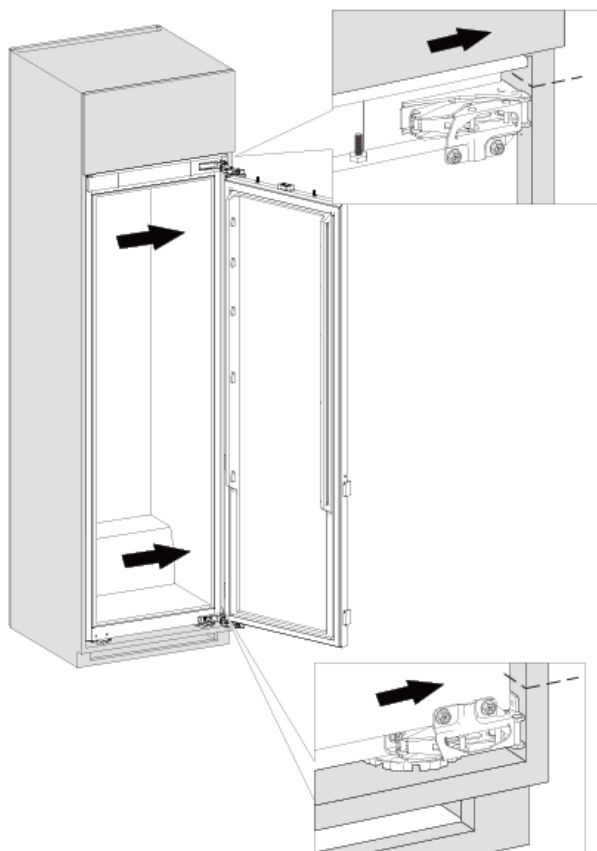


**B 2**

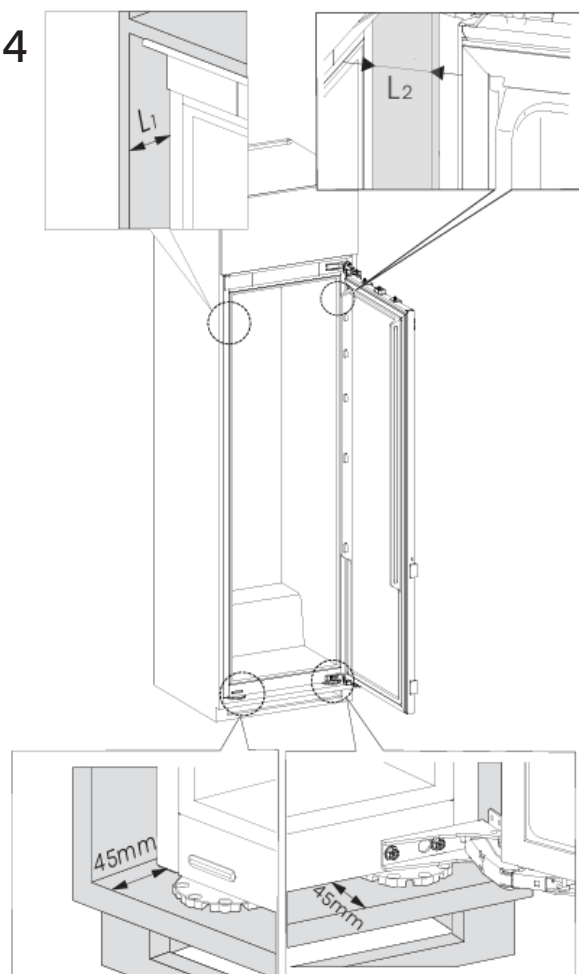




**B 3**

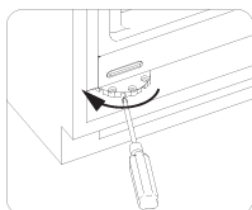


**B 4**

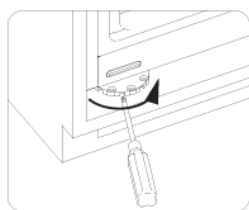


**B 5**  $L_1=45\text{mm}$ ,  $L_2=45\text{mm}$  ✓

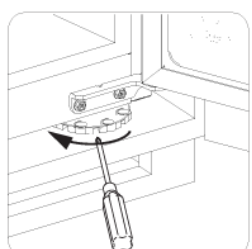
$L_1 < 45\text{mm}$



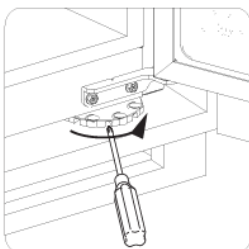
$L_1 > 45\text{mm}$



$L_2 < 45\text{mm}$

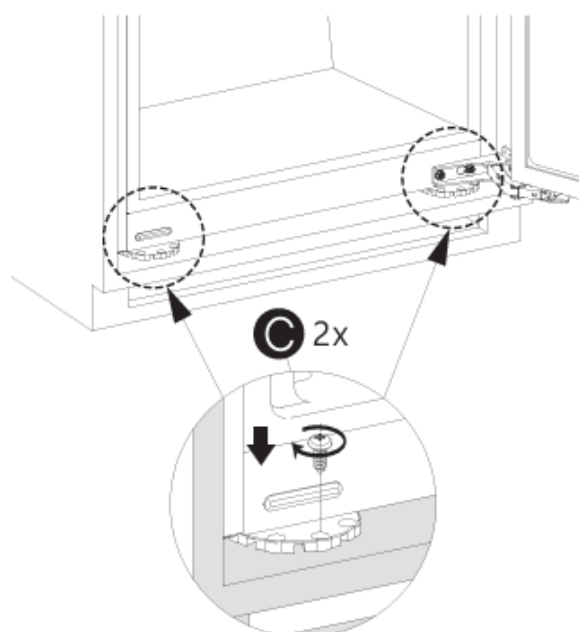


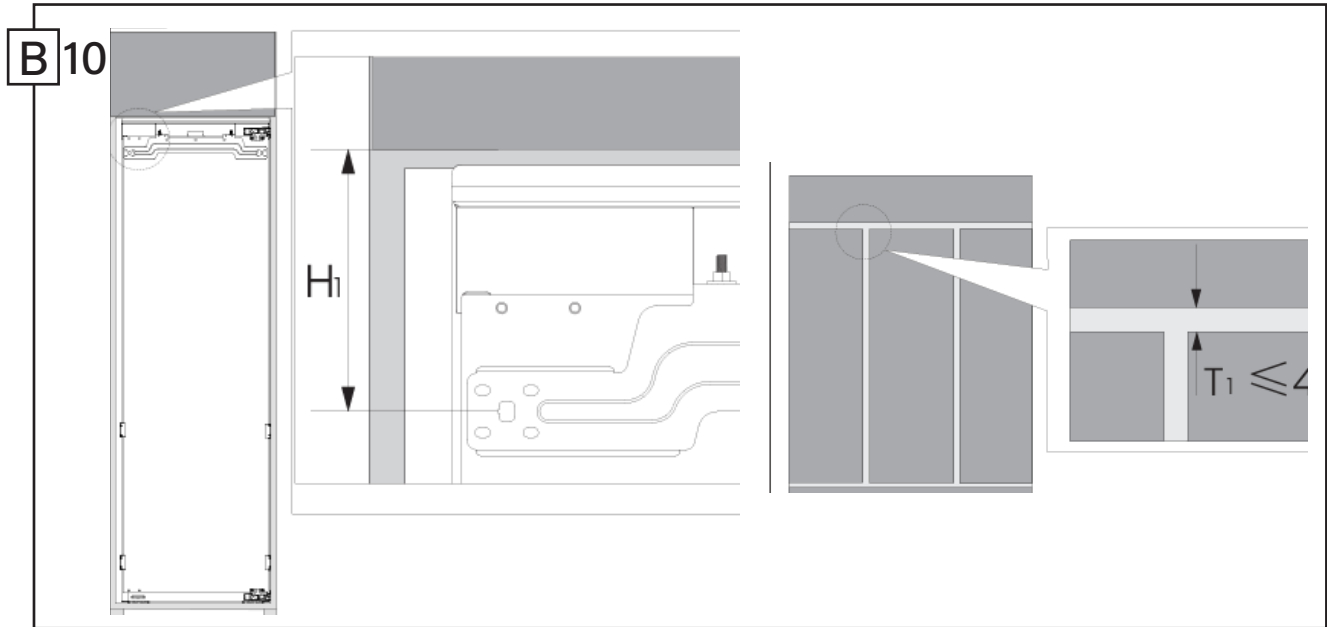
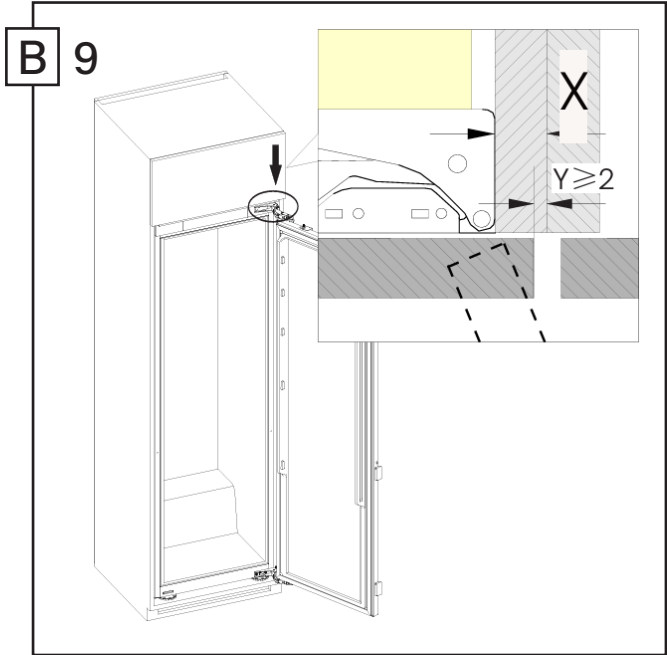
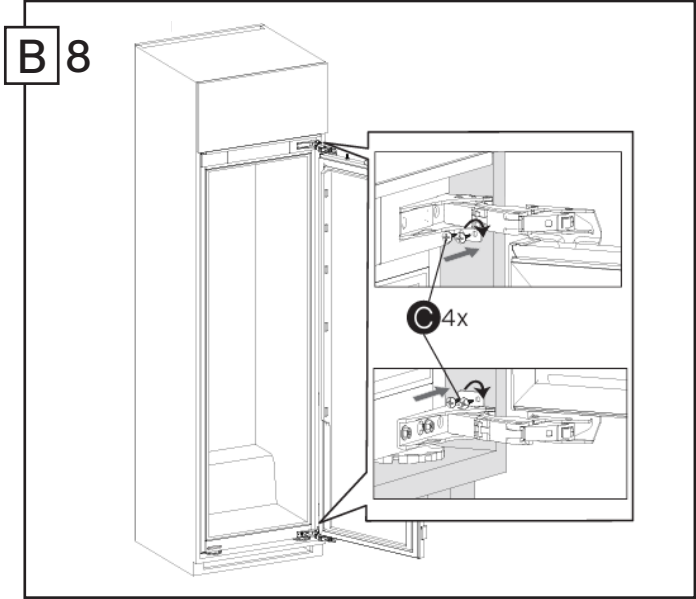
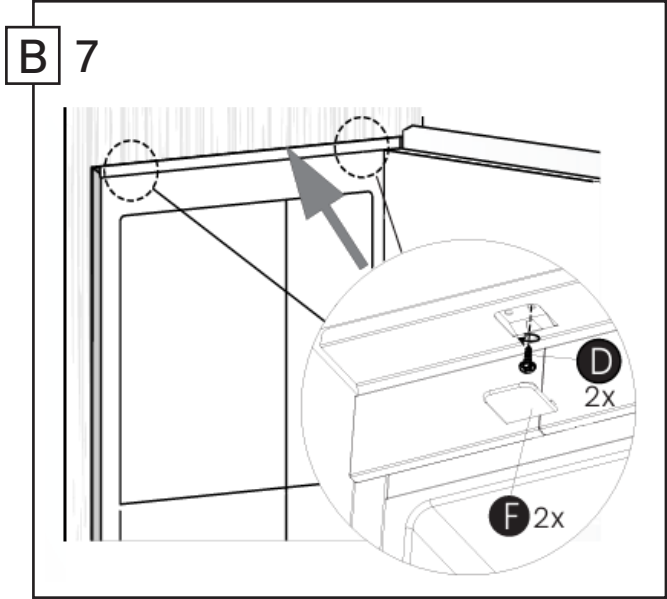
$L_2 > 45\text{mm}$



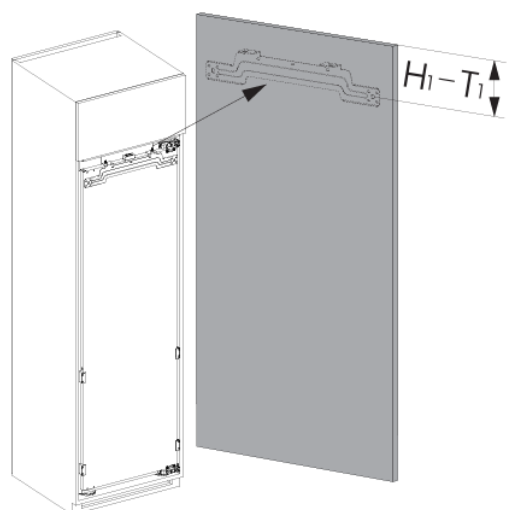
$L_1=45\text{mm}$ ,  $L_2=45\text{mm}$  ✓

**B 6**

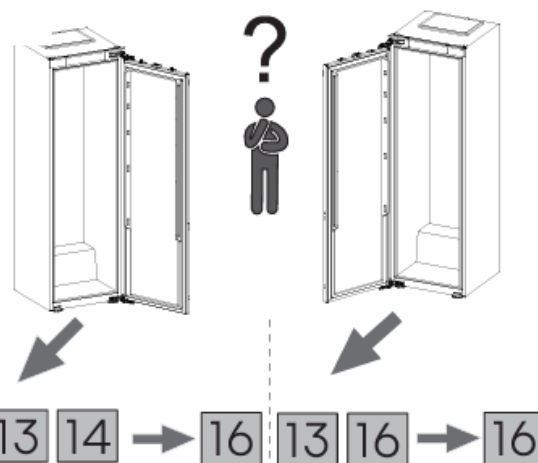




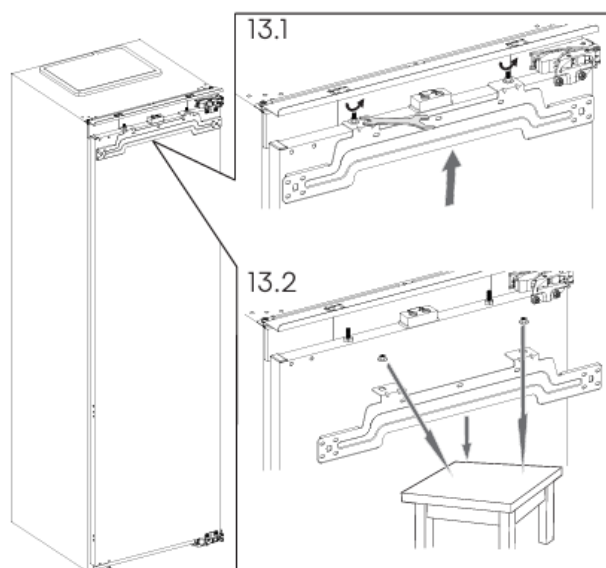
B 11



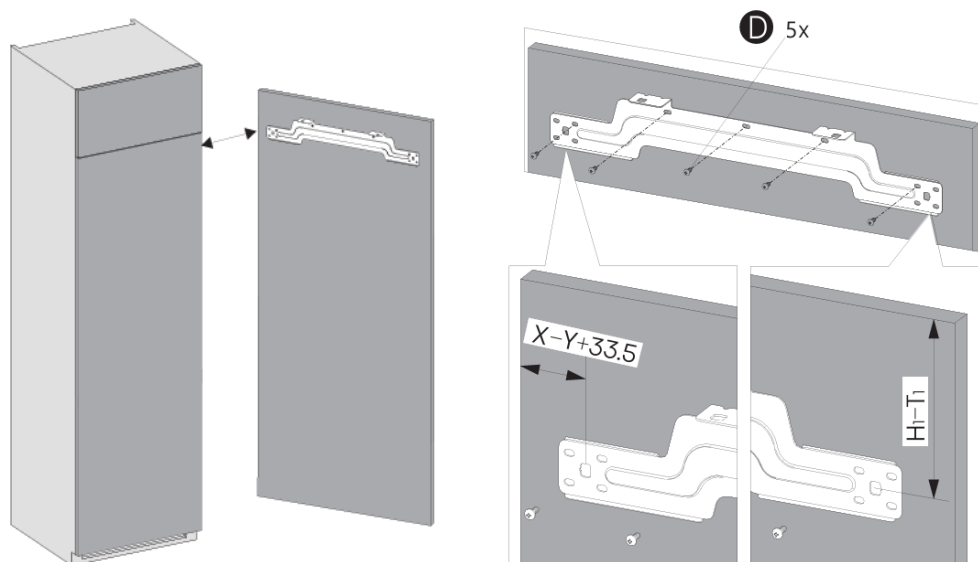
B 12



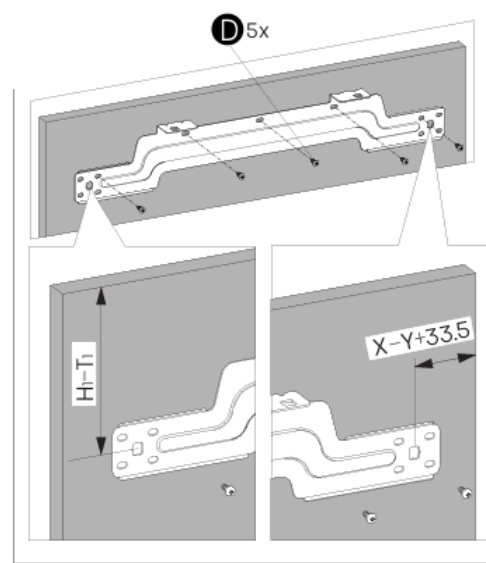
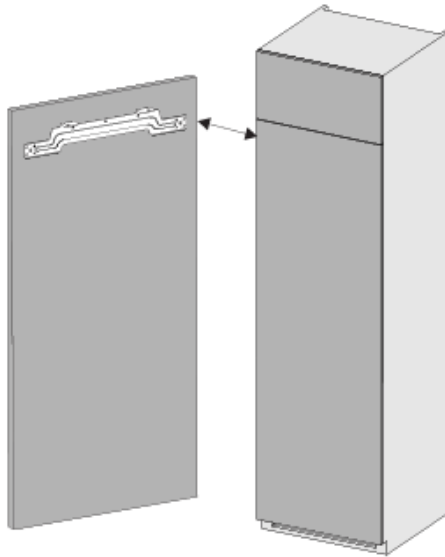
B 13



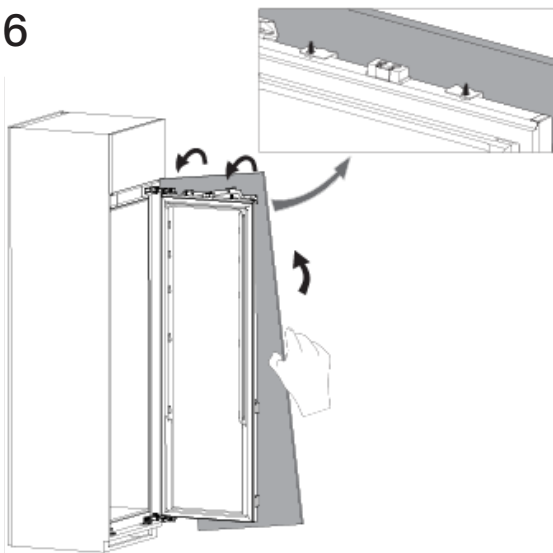
B 14



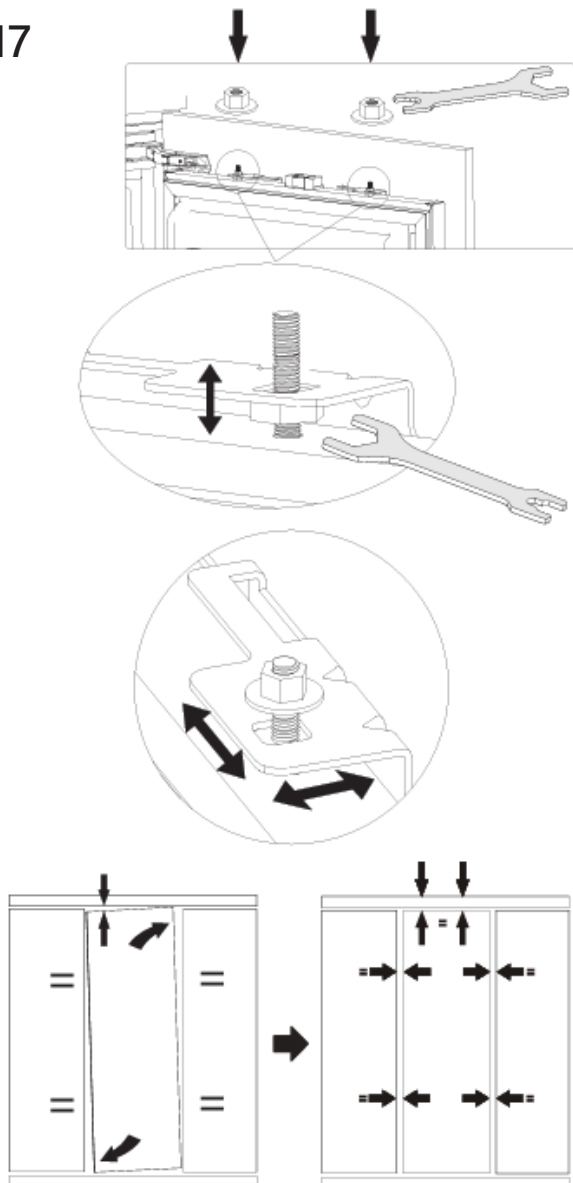
B 15



B 16

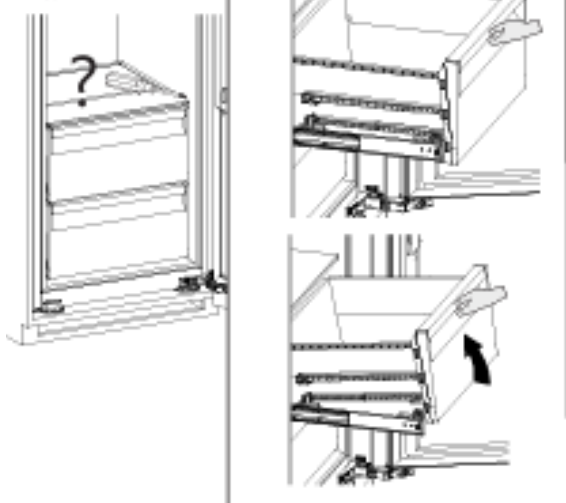


B 17

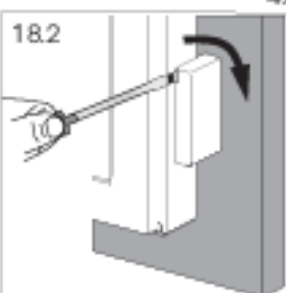


**B 18**

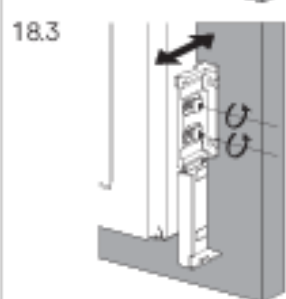
18.1



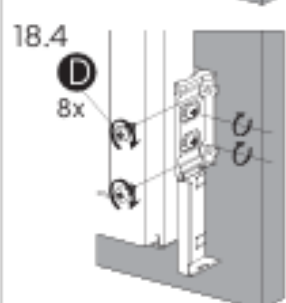
18.2



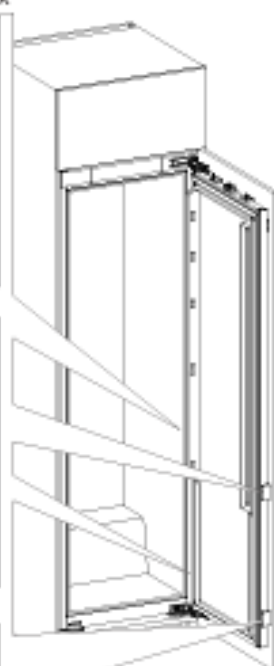
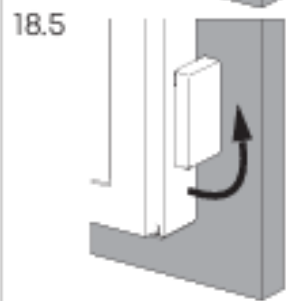
18.3



18.4

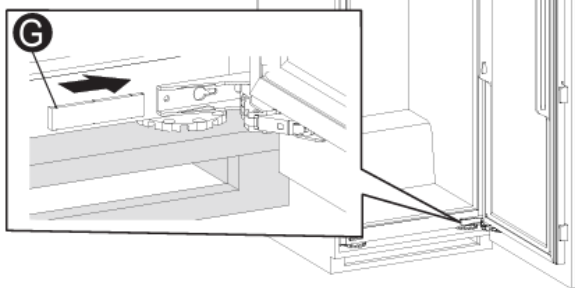


18.5

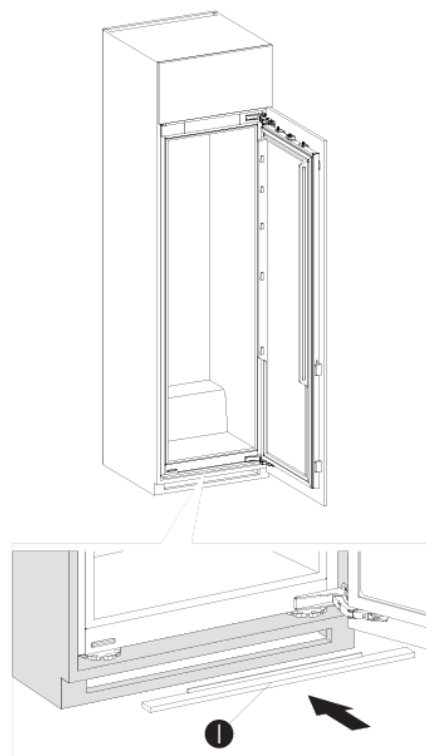




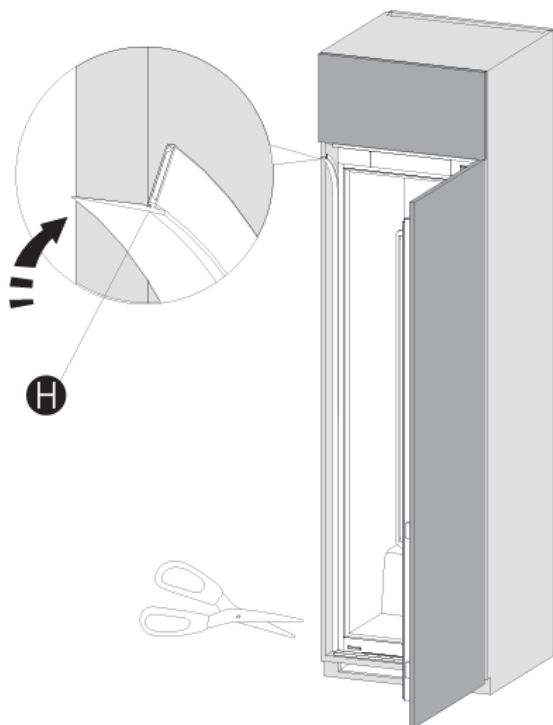
B 19



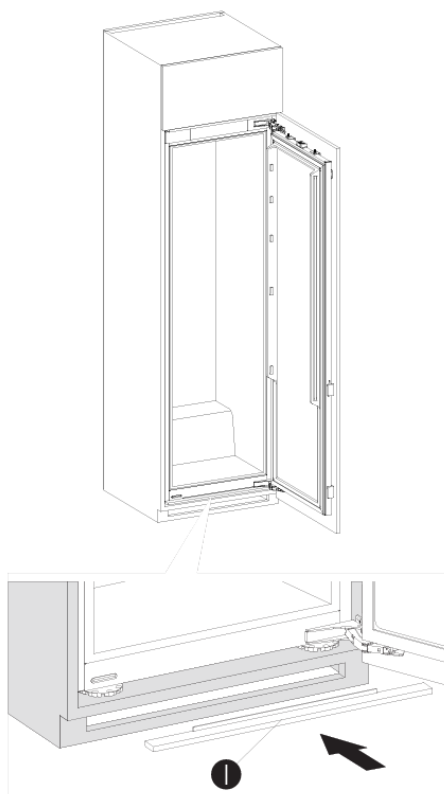
B 20



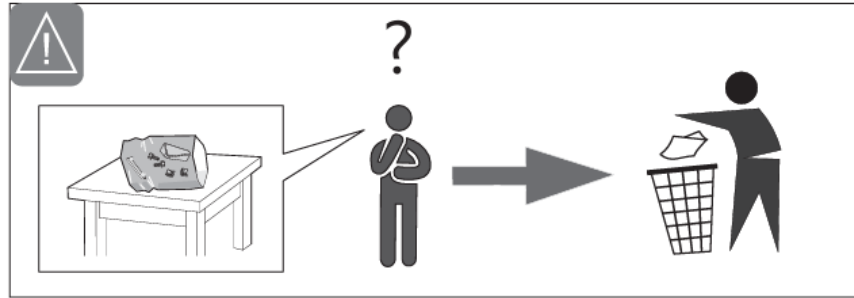
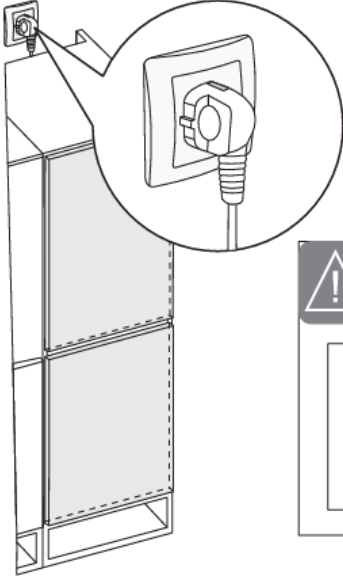
B 21



B 22



B 23



VONDOM

